

Распоряжение ГК №5, 6.08.2024. Маршрутная гонка №5 6.08.2024, р/п Сокольское – р/п Сокольское

1. ДИСТАНЦИЯ

Старт - ГСС в районе видимости точки ~ N57 08.859 E43 08.812. Финиш - Судно ГК в точке старта

Дистанция 1 для класса Четвертьтонник. Длина дистанции ~20,0 м.м.

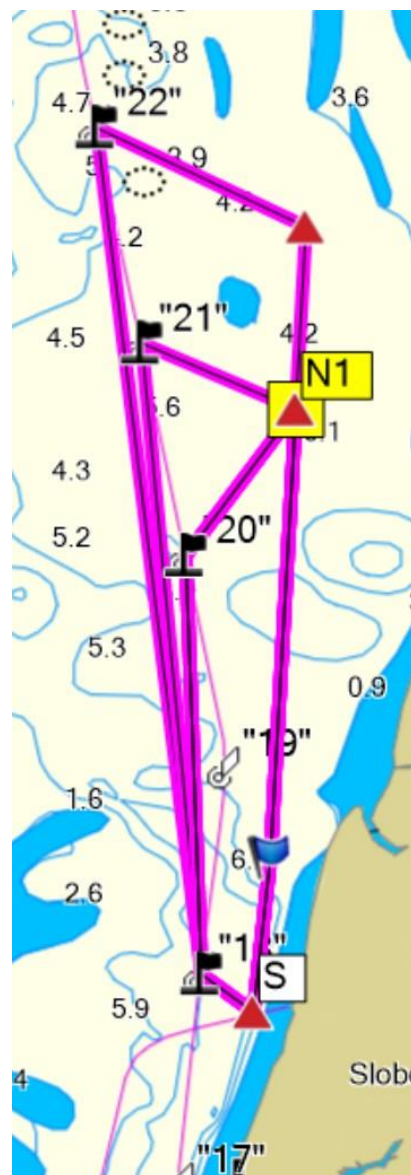
Знак №	Описание		
1	Надувной знак, установленный приблизительно против ветра от ГСС на расстоянии ~0,5 - 0,8 м.м	*	Сторона огибания указана в примечании *
2	Красный знак на месте старта	*	Сторона огибания указана в примечании *
3	Надувной знак («N1»)	~ N57 12.254 E43 09.049	левым б.
4	Фарватерный буй № 21		левым б.
5	Фарватерный буй № 18		левым б.
6	Надувной знак («S»)	~ N57 07.694 E43 08.655	левым б.
7	Надувной знак («N1»)	~ N57 12.254 E43 09.049	левым б.
8	Фарватерный буй № 20		левым б.
9	Фарватерный буй № 18		левым б.
10	Надувной знак («S»)	~ N57 07.694 E43 08.655	левым б.

Дистанция 1 для зачетных групп Carter-30, ORC, РПО. Длина дистанции ~18,7 м.м.

Знак №	Описание		
1	Надувной знак, установленный приблизительно против ветра от ГСС на расстоянии ~0,5 - 0,8 м.м	*	Сторона огибания указана в примечании *
2	Красный знак на месте старта	*	Сторона огибания указана в примечании *
3	Надувной знак («N1»)	~ N57 12.254 E43 09.049	левым б.
4	Фарватерный буй № 20		левым б.
5	Фарватерный буй № 18		левым б.
6	Надувной знак («S»)	~ N57 07.694 E43 08.655	левым б.
7	Надувной знак («N1»)	~ N57 12.254 E43 09.049	левым б.
8	Фарватерный буй № 20		левым б.
9	Фарватерный буй № 18		левым б.
10	Надувной знак («S»)	~ N57 07.694 E43 08.655	левым б.

Дистанция 1 для класса Open800. Длина дистанции ~23,5 м.м.

Знак №	Описание		
1	Надувной знак, установленный приблизительно против ветра от ГСС на расстоянии ~0,5 - 0,8 м.м	*	Сторона огибания указана в примечании *
2	Красный знак на месте старта	*	Сторона огибания указана в примечании *
3	Надувной знак («N2»)	~ N57 13.636 E43 09.142	левым б.
4	Фарватерный буй № 22		левым б.
5	Фарватерный буй № 18		левым б.
6	Надувной знак («S»)	~ N57 07.694 E43 08.655	левым б.
7	Надувной знак («N1»)	~ N57 12.254 E43 09.049	левым б.
8	Фарватерный буй № 20		левым б.
9	Фарватерный буй № 18		левым б.
10	Надувной знак («S»)	~ N57 07.694 E43 08.655	левым б.



* Не позднее сигнала «Предупреждение» на ГСС будет поднят сигнал, обозначающий каким бортом огибать Знаки №1, №2. Красный прямоугольный флаг означает, что Знаки №1, №2 необходимо оставить левым бортом. Зеленый треугольный флаг означает, что Знаки №1, №2 необходимо оставить правым бортом. **Отсутствие в момент сигнала «Предупреждение» на ГСС Красного прямоугольного и Зеленого треугольного флага** означает, что Знак №1 и Знак №2 **огибать не нужно** и после Старта следует сразу проходить Знак №3.

2. КОНТРОЛЬНОЕ ВРЕМЯ Контрольное время закрытия финиша – 8 часов с момента сигнала старт открыт.

3. ДОПОЛНИТЕЛЬНО Схема дистанции приведена для общего представления о маршруте гонки и не являются точным описанием дистанции. Подробное описание дистанции приведено в таблице.