

РАСПОРЯЖЕНИЕ ГК №5

Гонка №5 - 2 мая 2019

1. ЗНАКИ

Старт	Судно ГК в районе я\к СЦ (М и ФП г. Севастополь)
Знак №1	Надувной буй на расстоянии 0.5 – 0.7 м.м расположенный приблизительно против ветра от старта
Знак №2	Стартовый надувной буй на месте старта
Знак «Ревун»	ч\ж навигационный буй «Ревун» в районе точки N44°37,7 E33°30,0
Знак «Стрелецкая»	«Стрелецкая вежа» - северная вежа в районе точки N44°37,1 E33°28,0
Знак «Стрелецкий Красный»	Красный буй на входе в Стрелецкую бухту в районе точки N44°36,8 E33°28,4
Знак «Казачья Внутренняя Северная»	Северная вежа в глубине Казачьей бухты в районе точки N44°34,8 E33°24,5
Знак «Казачья Восточная»	Восточная вежа на входе в бухту Казачья в районе точки N44°35,6 E33°24,4
Знак «Казачья Северная»	Северная вежа на входе в бухту Казачья в районе точки N44°35,5 E33°24,8
«Входные ворота»	Входные ворота Севастопольской бухты образованные красным и зеленым навигационными буями
Финиш	Судно ГК расположенное в районе я\к СЦ (М и ФП г. Севастополь)

Координаты указаны приблизительно, неточность указания координат не является основанием для требования исправить результат.

2. ДИСТАНЦИЯ

Не позднее сигнала «Предупреждение» на ГСС будет поднят сигнал, обозначающий каким бортом огибать Знак №1 (и Знак №2, если требуется описанием **дистанции**). Красный прямоугольный флаг означает, что Знак №1 и Знак №2 (если требуется) оставить левым бортом. Зеленый треугольный флаг означает, что Знак №1 и Знак №2 (если требуется) необходимо оставить правым бортом.

Отсутствие в момент сигнала «Предупреждение» на ГСС Красного прямоугольного и Зеленого треугольного флага означает:

- для зачетной группы Четвертьтонник Знак №1 огибать не нужно и после Старта следует сразу проходить «Входные ворота»;
- для зачетных групп Open 800 и ORC Знак №1 и Знак №2 следует огибать левым бортом и далее сразу проходить «Входные ворота» без повторного огибания Знака №1.

Дистанция 1 (обозначается флагом «W») для зачетных групп Open 800, ORC

Старт – Знак №1 – Знак №2 – Знак №1 (если требуется) – «входные ворота» - «Ревун» левым б. – «Стрелецкий Красный» правым б. – «Стрелецкая» левым б. – «Казачья Восточная» левым б. – «Казачья Внутренняя Северная» левым б. – «Стрелецкая» правым б. – «Стрелецкий Красный» левым.б. - Входные ворота – Финиш.

Длина дистанции ~13,5 м.м.

Дистанция 1 (обозначается флагом «W») для зачетной группы Четвертьтонник

Старт – Знак №1 (если требуется) – «входные ворота» - «Ревун» левым б. – «Стрелецкий Красный» правым б. – «Стрелецкая» левым б. – «Казачья Восточная» левым б. – «Казачья Северная» левым б. – «Стрелецкая» правым б. – «Стрелецкий Красный» левым.б. - Входные ворота – Финиш.

Длина дистанции ~11,5 м.м.

Дистанция 2 (обозначается флагом «T») для зачетных групп для зачетных групп Open 800, ORC

Старт – Знак №1 – Знак №2 – Знак №1 (если требуется) – «входные ворота» - «Ревун» левым б. – «Стрелецкий Красный» правым б. – «Стрелецкая» правым б. – «входные ворота» – Знак №2 левым б. - «входные ворота» - «Ревун» левым б. – «Стрелецкий Красный» правым б. – «Стрелецкая» правым б. - «входные ворота» -Финиш.

Длина дистанции ~11,3 м.м.

Дистанция 2 (обозначается флагом «T») для зачетной группы Четвертьтонник

Старт – Знак №1 (если требуется) – «входные ворота» - «Ревун» левым б. – «Стрелецкий Красный» правым б. – «Стрелецкая» правым б. – «входные ворота» – Знак №2 левым б. - «входные ворота» - «Стрелецкий Красный» правым б. - «входные ворота» -Финиш.

Длина дистанции ~9,3 м.м.

3. ПОРЯДОК СТАРТОВ

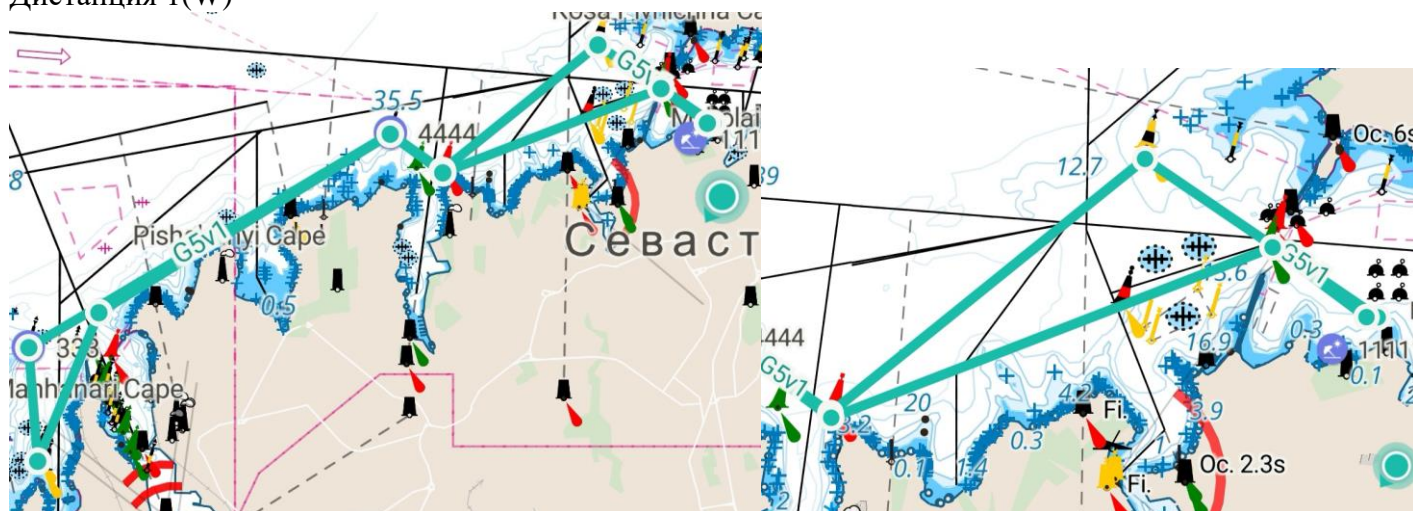
1-я стартовая группа - зачетная группа Четвертьтонник

2-я стартовая группа - зачетные группы Open 800, ORC

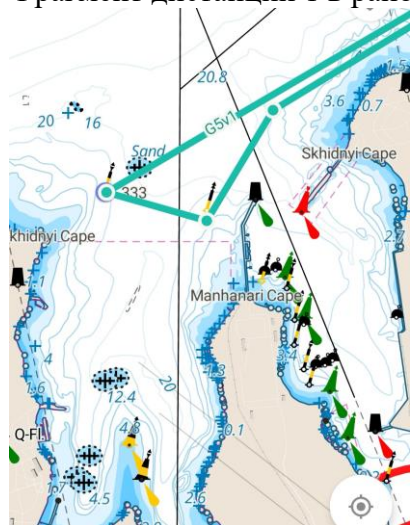
3. КОНТРОЛЬНОЕ ВРЕМЯ

Абсолютное контрольное время закрытия финиша – 16:30 2 мая 2019.

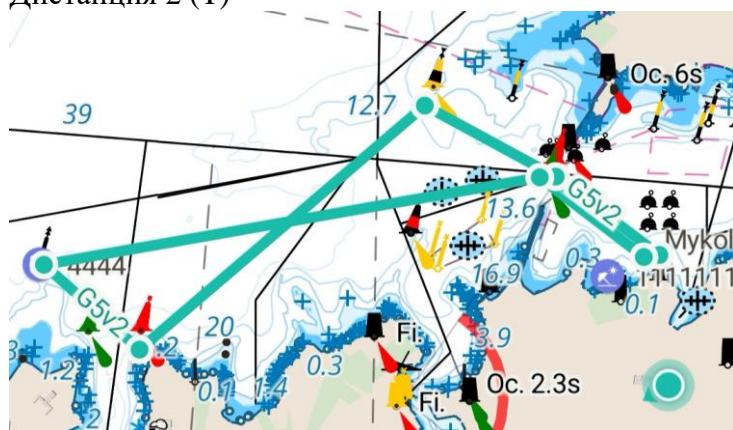
Дистанция 1 (W)



Фрагмент дистанции 1 в районе Казачьей бухты для класса Четвертьтонник



Дистанция 2 (Т)



Фрагмент дистанции 2 для класса Четвертьтонник («второй круг»)

