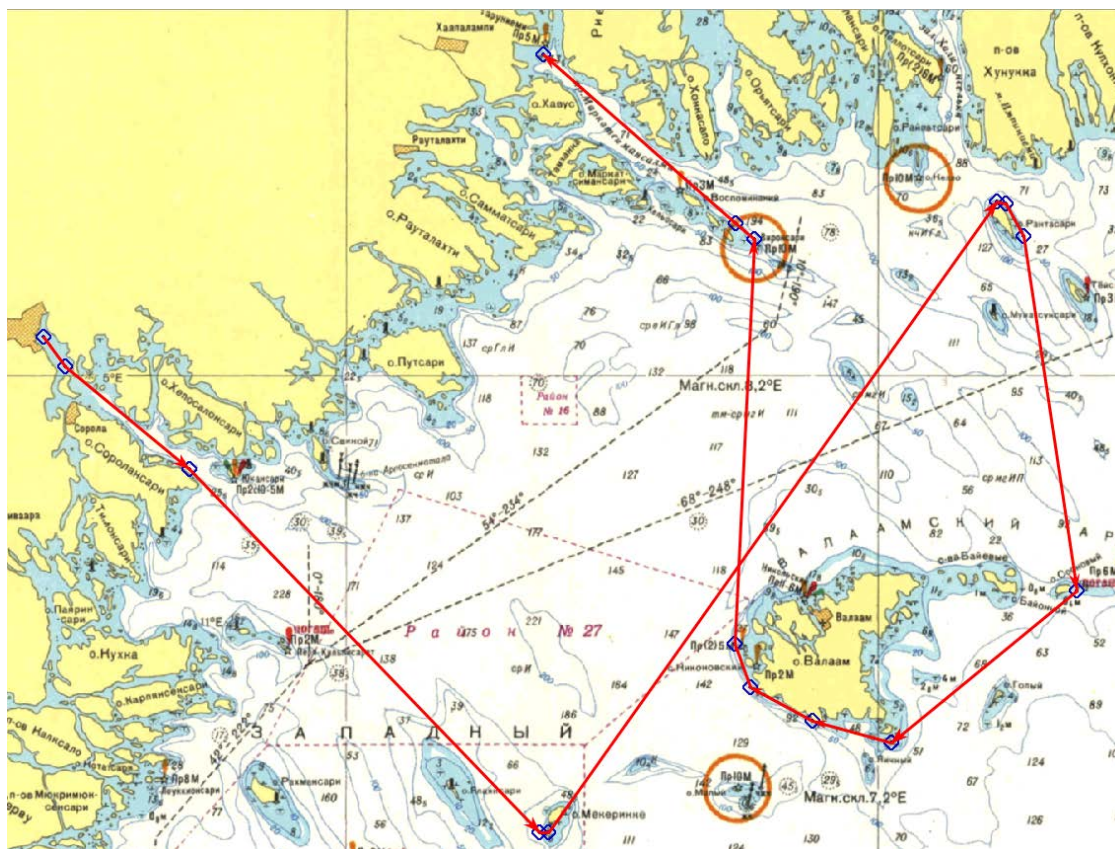


Лахденпохья – Сортавала (приблизительная длина дистанции – 81,1 м.м.)

Планируемое время сигнала «Предупреждение» – 19:00.



Описание и приблизительное расположение старта, финиша и знаков дистанции:

	Старт	На рейде Лахденпохья				
1	острова Торилуодот	Обогнуть левым бортом	18.9 м. м.	124° М	61° 17.5' N	030° 40.9' E
2	о. Рантасари	Обогнуть правым бортом	21.0 м. м.	024° М	61° 34.5' N	031° 06.6' E
3	о. Сосновый	Обогнуть правым бортом	10.9 м. м.	160° М	61° 24.1' N	031° 11.1' E
4	острова Емельяновы	Обогнуть правым бортом	6.5 м. м.	219° М	61° 20.0' N	031° 00.7' E
5	о. Валаам	Оставить по правому борту	2.2 м. м.	274° М	61° 20.5' N	030° 56.2' E
6			1.9 м. м.	288° М	61° 21.5' N	030° 52.8' E
7	о. Ржаной	Оставить по правому борту	1.2 м. м.	328° М	61° 22.6' N	030° 51.9' E
8	о. Сури-Виролуото	Обогнуть левым бортом	10.9 м. м.	351° М	61° 33.5' N	030° 53.0' E
9	о. Пиени-Виролуото	Оставить по правому борту	0.7 м. м.	301° М	61° 33.9' N	030° 52.0' E
	Финиш	У острова Тенкасари	6.9 м. м.	300° М	61° 38.4' N	030° 41.2' E

Абсолютное контрольное время закрытия финиша: 05:00 26 июля.