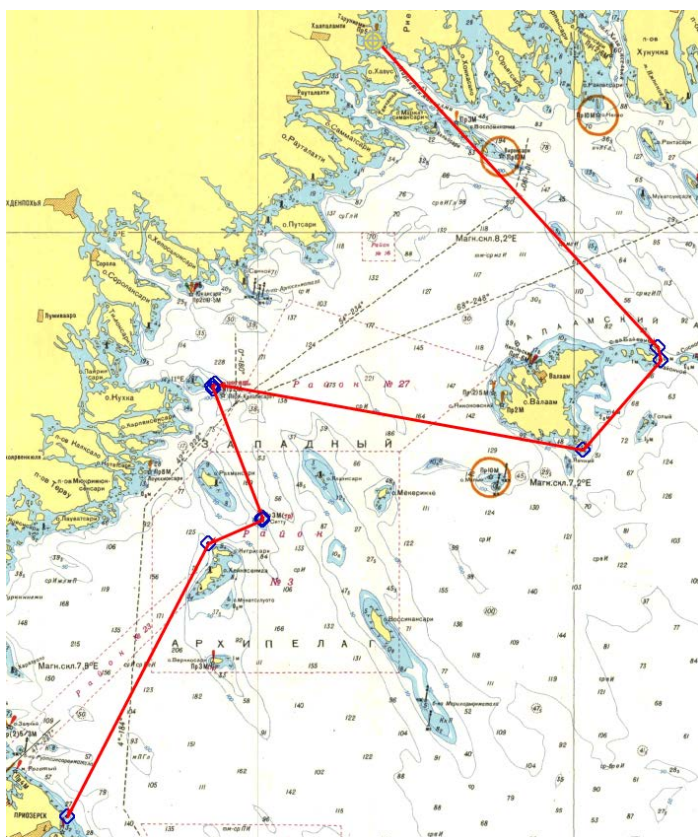


28.07.2017

Инструкция на маршрутную гонку №11

Сортавала – Приозерск
(приблизительная длина дистанции – 65,3 м.м.)

Планируемое время сигнала
«Предупреждение» – **11:00.**



Описание и приблизительное расположение старта, финиша и знаков дистанции:

	Старт	У острова Тенкасари			61° 38.5' N	030° 41.2' E
1	острова Байевые	Обогнуть правым бортом	18.9 м. м.	126° М	61° 24.6' N	031° 07.9' E
3	острова Емельяновы	Обогнуть правым бортом	6.0 м. м.	209° М	61° 20.0' N	031° 00.8' E
4	4 восточных острова Перя-Кильписарет	Обогнуть левым бортом	16.9 м. м.	269° М	61° 23.0' N	030° 26.1' E
7	остров Ситту	Обогнуть правым бортом	6.6 м. м.	148° М	61° 16.9' N	030° 30.5' E
8	остров Кугрисари	Обогнуть левым бортом	2.8 м. м.	235° М	61° 15.7' N	030° 25.4' E
	Финиш	Напротив устья р. Вуокса	14.1 м. м.	196° М	61° 03.2' N	030° 12.1' E

Абсолютное контрольное время закрытия финиша: **13:00** 29 июля.