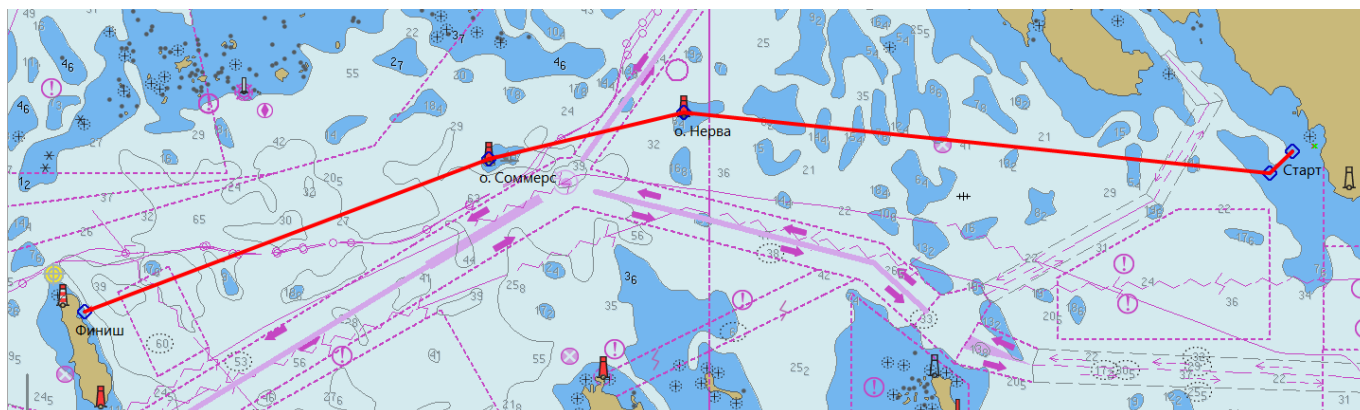


(б. Дубковая – о. Гогланд, приблизительная длина дистанции – 60,6 м.м.)



Описание и приблизительное расположение старта, финиша и знаков дистанции:

	Старт				60° 13.07' N	028° 56.64' E
1	Остров Нерва	оставить по левому борту	30.0 м.м.	266° М	60° 14.92' N	027° 57.51' E
2	Остров Соммерс	оставить по левому борту	9.7 м.м.	247° М	60° 12.66' N	027° 38.54' E
	Финиш		20.9 м.м.	240° М	60° 05.29' N	026° 59.27' E

Планируемое время сигнала «Предупреждение» – **11:35**.

Абсолютное контрольное время закрытия финиша: **12:00** 27 июня.