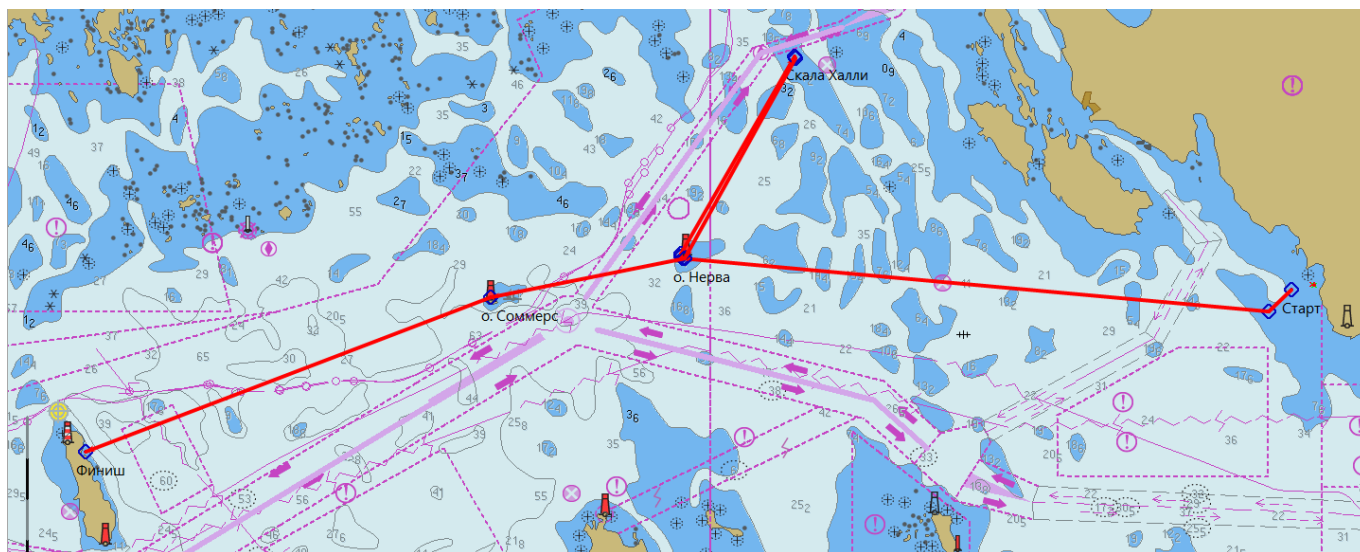


(б. Дубковая – о. Гогланд, приблизительная длина дистанции – 83.2 м.м.)



Описание и приблизительное расположение старта, знаков дистанции и финиша:

	Старт				60° 13.07' N	028° 56.64' E
1	Остров Нерва	обогнуть правым бортом	30.0 м.м.	265° М	60° 14.55' N	027° 57.30' E
2	Скала Халли	обогнуть правым бортом	11.3 м.м.	020° М	60° 24.31' N	028° 08.19' E
3	Остров Нерва	обогнуть правым бортом	11.3 м.м.	199° М	60° 14.57' N	027° 57.49' E
4	Остров Соммерс	оставить по левому борту	9.7 м.м.	249° М	60° 12.66' N	027° 38.54' E
	Финиш		20.9 м.м.	240° М	60° 05.16' N	026° 58.96' E

Планируемое время сигнала «Предупреждение» – **11:30**.

Абсолютное контрольное время закрытия финиша: **12:00** 27 июня.