

Планируемая длина дистанции – 21 м.м.

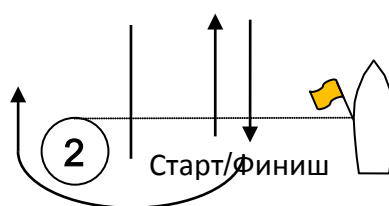
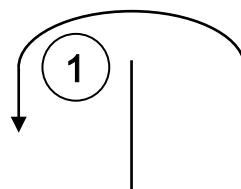
Район старта – приблизительно в 2 м.м. к ЮЗ от места стоянки яхт.

Планируемое время первого сигнала «Предупреждение» – 13:00.

Не позднее сигнала «Предупреждение» гоночный комитет объявит по радиосвязи приблизительное расстояние до знака 1 и приблизительный компасный курс на него.

СХЕМА ДИСТАНЦИИ

Старт – 1 – 2 – 1 – 2 – 1 – Финиш



Абсолютное контрольное время закрытия финиша для обоих классов – **18:30** 25 июня.